



SINA ASTOR VIAREGGIO

DESCRIZIONE

Posizionato sull'elegante "passeggiata", l'albergo offre una vista privilegiata dello splendido lungomare di Viareggio, con alle spalle la Pineta della Versilia e le Alpi Apuane. Le ampie camere e le suite, tutte con vista mare ed alcune con balcone o terrazza, riflettono un elegante stile contemporaneo. La Conchiglia, tra i più apprezzati ristoranti della città, deve la sua fama alla freschezza dei suoi prodotti ittici sapientemente elaborati dai nostri Chef. Il Centro Benessere con piscina coperta, palestra, sauna, solarium e trattamenti estetici, rendono il Sina Astor cornice ideale per ogni tipo di soggiorno. A disposizione per i businessmen anche un attrezzatissimo centro per riunioni.

SERVIZI

50 camere e 26 junior suite e suite con aria condizionata, frigobar, cassaforte, Sky Tv canali internazionali. Free Wi-Fi. American bar "Il Caminetto". Ristorante "La Conchiglia". Saloni per banchetti. Sale riunioni. Centro Benessere con piscina coperta, sauna, bagno turco, jacuzzi, palestra attrezzata e trattamenti estetici. Solarium al roof. Garage privato. Parcheggio.

COME RAGGIUNGERCI

Aeroporto: Pisa S. Giusto km 20
Stazione FFSS: Viareggio km 1,5
Autostrade: A11 km 2 - Viareggio
Città vicine importanti: Pisa km 20; Lucca km 20; Firenze km 90
Golf Club: Versilia km 18 - buche 18

DESCRIPTION

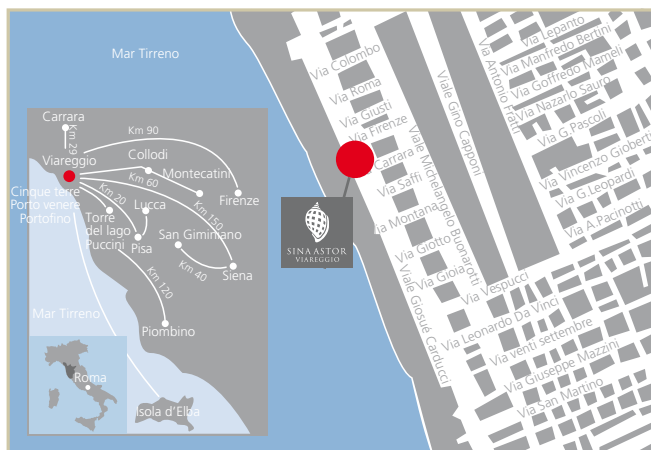
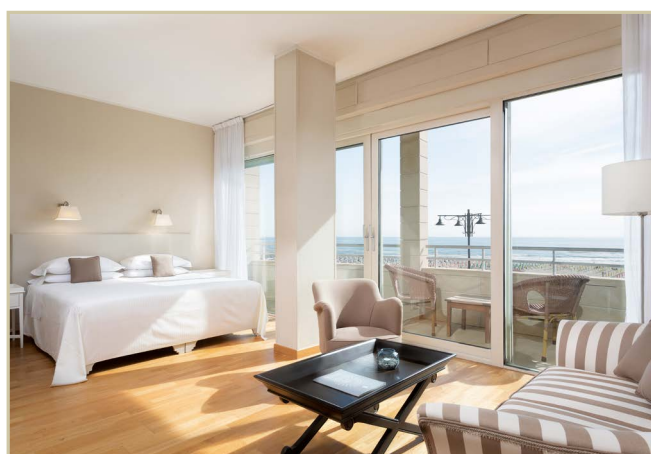
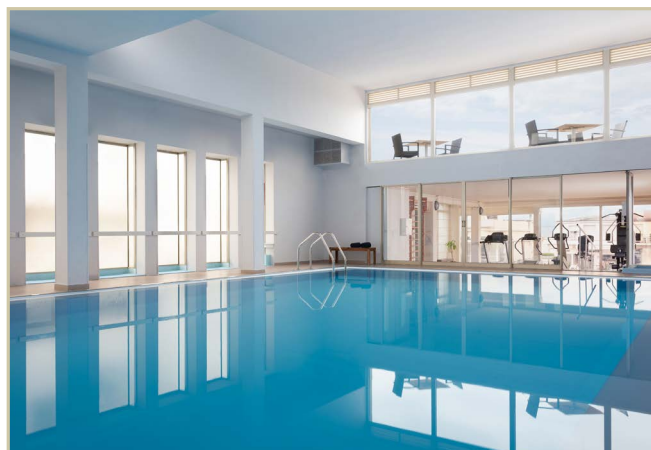
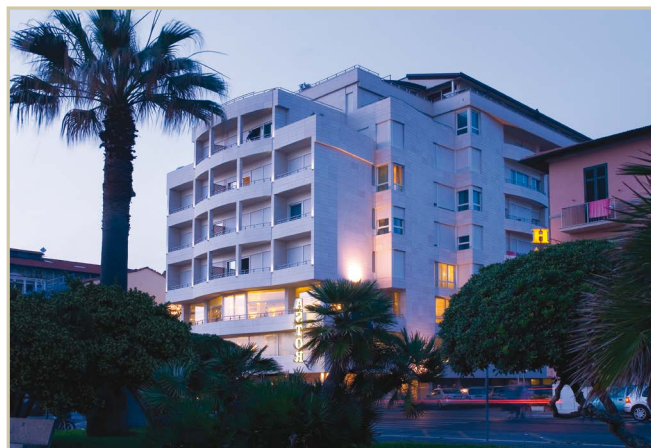
On Viareggio's elegant promenade, the Sina Astor has stunning views of the city's splendid seafront. The spacious rooms and suites, all with sea view and some with balconies and terraces, are both elegant yet contemporary. La Conchiglia Restaurant is one of the city's most popular and is famous for its fresh fish and for the excellence of the dishes created by our Chefs. The Wellness Centre, with covered swimming pool, gym, solarium, sauna and beauty treatments make the hotel the ideal setting for every kind of stay. And for business travellers there is a well equipped meeting and conference centre.

FACILITIES

50 rooms and 26 junior suites and suites provided with air conditioning, minibar, safety box, Sky TV international channels, free Wi-Fi. American bar "Il Caminetto". "La Conchiglia" Restaurant. Banqueting rooms. Meeting facilities. SINA Wellness Club with indoor swimming pool, sauna, Turkish bath, gym and beauty treatments. Roof top solarium. Private garage. Parking.

HOW TO REACH US

International Airport: Pisa S. Giusto km 20
Railway Station: Viareggio mt 1500
Highway: A11 km 2, exit "Viareggio"
Nearest major cities: Pisa km 20; Lucca km 20; Florence km 90
Glof Club: Versilia km 18 - 18 holes



Sale Riunioni e Eventi Meeting and Event Rooms	m ² square feet	lung. x larg. L x W	altezza height	teatro theatre	banchi scuola classroom	tavolo unico conference table	ferro di cavallo U-shape	banchetto banquet	cocktail	cabaret
ALCIONE	mt 103 ft 1104	mt 21,1x4,9 ft 69x16	mt 2,8 ft 9	120/130	60/70	70	70	60	120	50
ERMIONE	mt 77 ft 816	mt 15,7x4,9 ft 46x22	mt 2,8 ft 9	100	50	60	60	50	100	-
ALCIONE + ERMIONE	mt 180 ft 1936	mt 36,80x4,90 ft 84,5x35,75	mt 2,8 ft 9	170/180	120/130	-	-	120	140	-
TRITONE	mt 37 ft 400	mt 7,5x4,9 ft 25x16	mt 2,8 ft 9	30/40	20	20	20	-	-	-
TRITONE + ERMIONE soluz. 1	mt 90 ft 960	mt 18,3x4,9 ft 60x16	mt 2,8 ft 9	100/110	60/70	-	-	60	100	-
TRITONE + ERMIONE soluz. 2	mt 138 ft 1472	mt 28,2x4,9 ft 92x16	mt 2,8 ft 10	140/150	80/90	-	-	80	140	-
RESTAURANT LA CONCHIGLIA	mt 171 ft 1838	mt 12x14 ft 39x45,5	mt 2,6 ft 8	-	-	-	-	140	250	-
TERRACE RESTAURANT LA CONCHIGLIA	mt 108 ft 1161	mt 12x9 ft 39x29,25	mt 2,6 ft 8	-	-	-	-	50	100	-

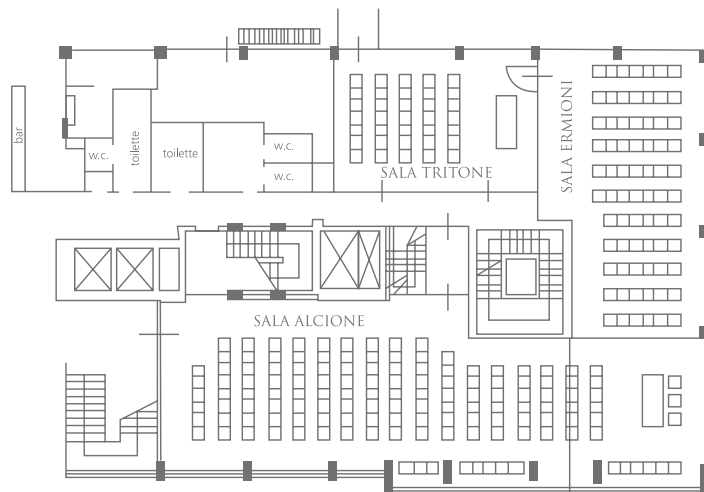
Le sale Alcione e Ermione sono collegabili. La sala Tritone, più altre salette separate, sono disponibili per sottogruppi di lavoro dislocate in sezioni e piani diversi. Spazi espositivi. Le sale sono dotate di:

- sistema autonomo dell'impianto di condizionamento con controllo individuale
- luce naturale e possibilità di controllo elettrico del sistema di oscuramento
- podio, sedie con ribaltina, microfoni fissi e radiomicrofoni con sistema di amplificazione polifunzionale e modulabile
- video proiettore "HDMI" + Wi-Fi banda alta velocità per collegamento streaming fino a 100 dispositivi in simultanea
- armadio rack di regia per il controllo di tutti i sistemi audio, video e di illuminazione personalizzata
- torrette a scomparsa posizionate a terra e predisposte per pluri-collegamenti ad internet, TV sat, videoconferenze, traduzione simultanea, videoproiezioni con allacci multimediali e prese per PC, con possibilità di ripresa diretta audio/video e realizzazione DVD dei lavori
- maxi schermo (metri 3x2,50), freccia laser, monitor TV, lavagna luminosa per lucidi, lavagna a fogli mobili
- hospitality desk e servizio segreteria su richiesta



The Alcione and Ermione rooms are adjoining. The Tritone room as well as other separate rooms located in different floors, are available for team work groups. Exhibition areas. The meeting rooms are equipped with:

- adjustable air-conditioning and air changing system
- natural light and electrically controlled shades
- podium, flip chairs, fixed and wireless microphones with multifunctional personalized amplification system
- video projector with high speed for streaming connection up to 100 devices simultaneously
- direction box for personalized sound, video and light system control
- ground sockets with plugs predisposed for multiple connections to internet, satellite TV, videoconferencing, simultaneous translation, video projectors with multimedia connectors and PC plugs in-site personalized video and sound filming on DVD recording available on request
- big screen (3x2,50 meters), laser-point pen, video recorder and TV monitor, overhead projector, flip chart
- hospitality desk, secretarial office available through the front desk



COSA FARE A VIAREGGIO, I NOSTRI SUGGERIMENTI

• La Cittadella del Carnevale

Visita guidata per scoprire il back-stage di uno dei carnevali più noti e spiritosi d'Italia. Possibilità anche di effettuare laboratori e mini-corsi di cartapesta, per apprendere le nozioni di base.

• Avventure in barca a vela

Un'indimenticabile avventura per scoprire le calette più nascoste dell'isola d'Elba e godere della bellezza delle coste del Mediterraneo navigando tra le isole dell'Arcipelago Toscano.

WHAT TO DO IN VIAREGGIO, OUR SUGGESTIONS

• Carnival "Cittadella"

Guided tour to discover the backstage of one of the most famous carnivals in Italy. Possibility to carry out workshops and mini-courses of paper, to learn the basic notions.

• Sailing adventure

An unforgettable adventure which enables you to discover the small hidden bays of the Elba Island and enjoy the beauty of the Mediterranean coast sailing in the Tuscan archipelago.